

Wir brauchen Sie! Beitrittserklärung

Ich möchte Mitglied im Förderverein des Ev.
Lukas-Kindergartens Dickenberg e. V. werden.

Name, Vorname _____

Straße, Nr. _____

PLZ, Ort _____

Geburtsdatum _____

Telefon* _____

E-Mail* _____

Name des Kindes _____

Gruppe _____

Die Vereinssatzung erkenne ich mit meiner Unterschrift an.

Ort, Datum _____

Unterschrift _____

Datenschutz: Die angegebenen Daten werden in unserer Datenbank aufgenommen, um Buchungen und Einladungen persönlich vorzunehmen. *Die Angaben sind freiwillig.



Förderverein Lukas-Kindergarten

Dickenberg e.V.



Geschäftsadresse:

Rheiner Straße 407
49479 Ibbenbüren

Kontakt:

E-Mail: Lukas-KiGa-eV@gmx.de

Vertreten durch den Vorstand:

Kathrin Lietmeyer (Vorsitzende)
Karsten Timpe (stellv. Vorsitzender)
Katharina Wöstmann (Kassenwart)
Vereinsnummer: VR 1797 AG Steinfurt
Steuernummer: 327/5857/3135

Bankverbindung:

Kreissparkasse Steinfurt
IBAN: DE 19 4035 1060 0074 5251 97
BIC WELADED1STF

www.ev-lukas-kiga.de

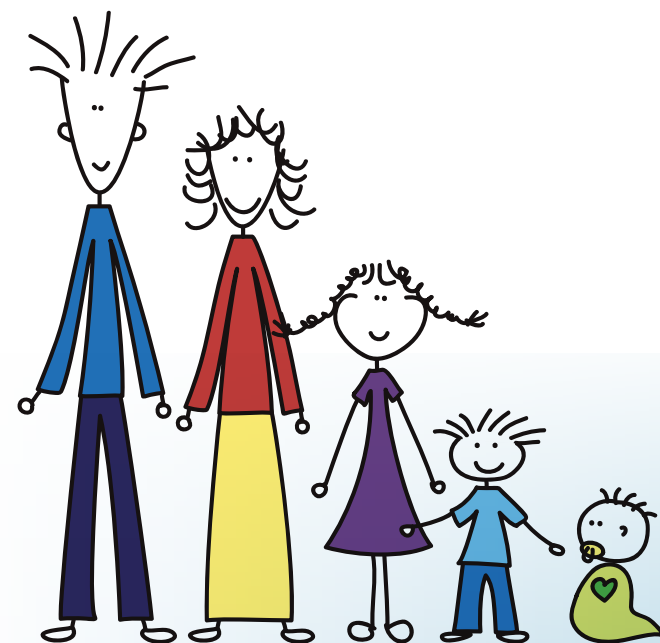
Förderverein

des

Ev. Lukas-

Kindergartens

Ibbenbüren



Wer sind wir?

Wir sind der im Jahr 2020 neu gegründete, gemeinnützige Förderverein des Evangelischen Lukas-Kindergartens Ibbenbüren. Wir unterstützen die Kindertagesstätte in organisatorischen und ideellen Angelegenheiten.

Was machen wir?

Wir tragen mit unserem Engagement dazu bei, dass die kindgerechte Umgebung aufgewertet wird. Projekte und Anschaffungen, die die Möglichkeiten des Kindergartens übersteigen, werden sowohl finanziell als auch durch tatkräftiges Mitwirken von uns verwirklicht. Gemeinsam sorgen wir dafür, dass das Kindergartenleben interessanter und abwechslungsreicher wird.

- Anschaffung pädagogisch sinnvoller Materialien
- Ausbau des Außenbereichs und des Bewegungsraums
- Organisation von kindgerechten Veranstaltungen
- Soziale Beiträge sowie Zuschüsse zu Eintrittsgeldern

Als Mitglied des Fördervereins

- haben Sie die Gewissheit, dass Ihre Spende ausschließlich den Kindern unseres Kindergartens zugute kommen
- sind Ihre gezahlten Mitgliedsbeiträge steuerlich absetzbar
- erhalten Sie für zusätzliche finanzielle Zuwendungen oder Sachspenden eine Spendenbescheinigung



Was brauchen wir?

Die Kinder vom Ev. Lukas-Kindergarten in Ibbenbüren brauchen Sie. Unterstützen Sie uns als Mitglied oder Sponsor des Fördervereins.

Ab nur 1,00 € monatlich ermöglichen Sie es unseren Kindergartenkindern, eine schöne und abwechslungsreiche Zeit zu erleben.

Wenn Sie nicht an einer Mitgliedschaft interessiert sind, freuen sich die Kinder und wir uns über tatkräftige Unterstützung in Form von Mithilfe, Ideen, Sach- oder Geldspenden.

Die Einsatzfreude und der Ideenreichtum der Mitglieder und Partner des Fördervereins ist das wichtigste Fundament, um den Verein mit Leben zu füllen und im Sinner „unserer“ Kinder etwas zu erreichen.

SEPA-Lastschriftmandat

Ich ermächtige den Förderverein des Ev. Lukas-Kindergartens Dickenberg e. V. von meinem Konto mittels Lastschrift einzuziehen.

Diese Erklärung kann jederzeit in Schriftform widerrufen werden. Vor dem ersten Einzug einer SEPA-Basis-Lastschrift wird mich der Förderverein über den Einzug in dieser Verfahrensart unterrichten.

Die Mitglieds-Nr. und Mandatsreferenz teilt der Förderverein mit.

Kontoinhaber
Name, Vorname

Mitglied
Name, Vorname

(falls vom Kontoinhaber abweichend)

Beitrag € _____/Jahr (mind. € 12,-)

Bank

IBAN

BIC

Ort, Datum

Unterschrift

Hinweis: Ein berechtigter Widerspruch der Lastschrift zieht keine Kosten für Sie nach sich. Bei einem unberechtigten Widerspruch werden Ihnen die Kosten für die Rückabwicklung in Rechnung gestellt. Die Kosten möglicher Nichteinlösung gehen zu Ihren Lasten. Für Rückfragen wenden Sie sich bitte an den Vorstand unter: Lukas-KiGa-eV@gmx.de Die Vereinsatzung und die Beitrittserklärung finden Sie als Download unter www.ev-lukas-kiga.de

